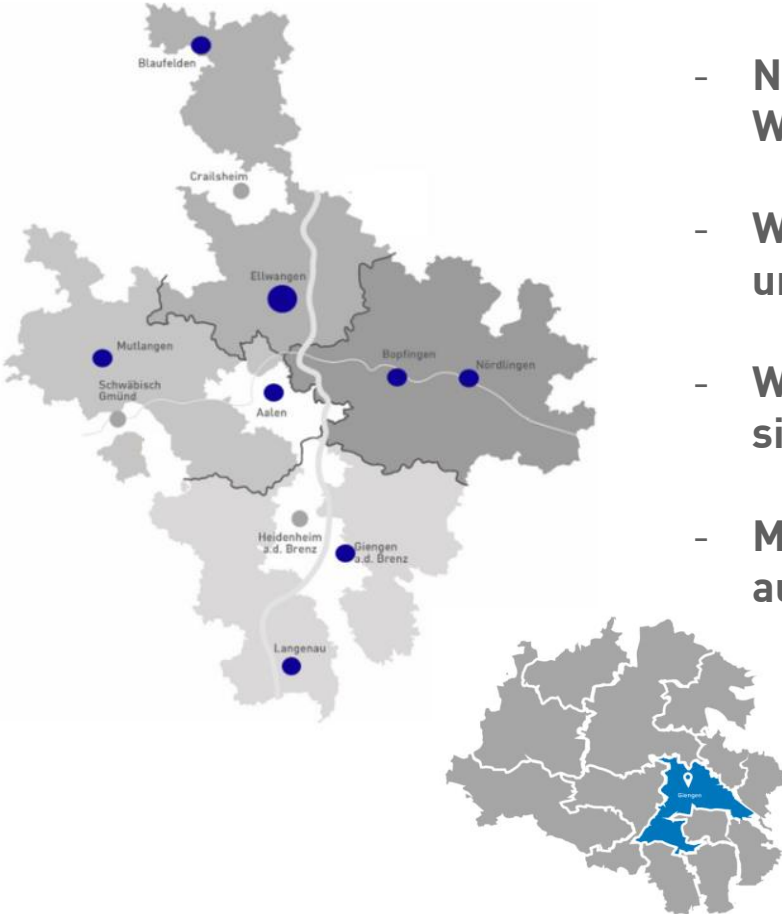


Anmeldung Ihrer Photovoltaik- Anlage bei der Netze ODR

GTNA Anschlusservice

25.06.2024

Gemeindehalle Schulstraße 35 Durlangen

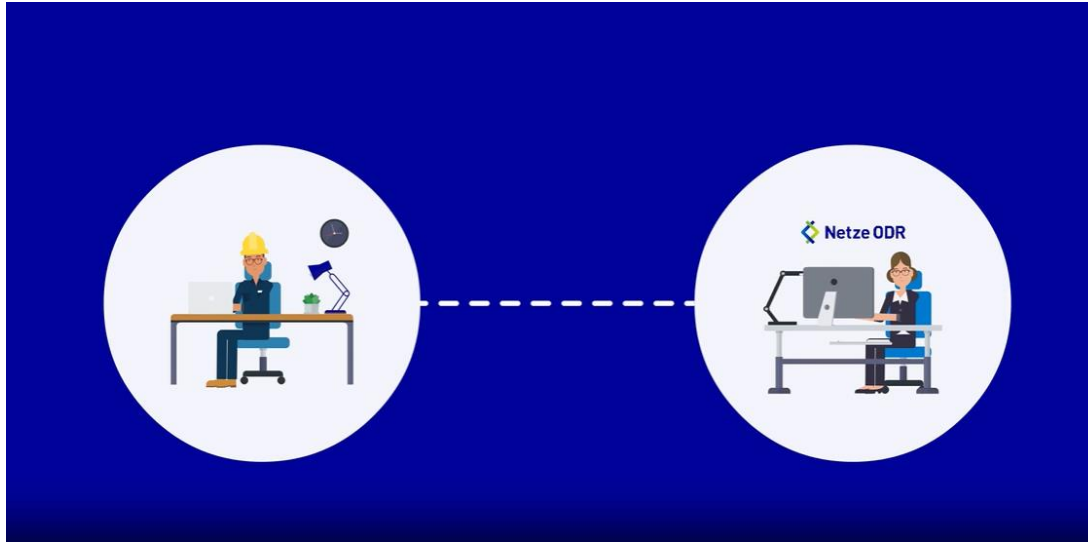


- **Netze ODR ist die Netztochter der Energie Baden-Württemberg Ostwürttemberg DonauRies AG (EnBW ODR)**
- **Wir betreiben ein 13267 km langes Stromnetz, und ein 2312 km langes Erdgasnetz**
- **Wir versorgen täglich mehr als 420.000 Menschen sicher mit Strom und Erdgas.**
- **Mehr als 36.000 Erzeugungsanlagen produzieren Strom aus erneuerbaren Energien.**



- Größe der Anlage ?
- Überschusseinspeisung ?
- Volleinspeisung alles verkaufen ?
- Stromspeicher ?

Schritt für Schritt zu Ihrer PV-Anlage > **Anmeldung**



- **Anmeldung digital oder per Anmeldeformular**
Anlagenbetreiber
Kontaktdaten
Leistung
Veräußerungsform
- **Datenübermittlung per Mail oder Online**
- **Netzberechnung**



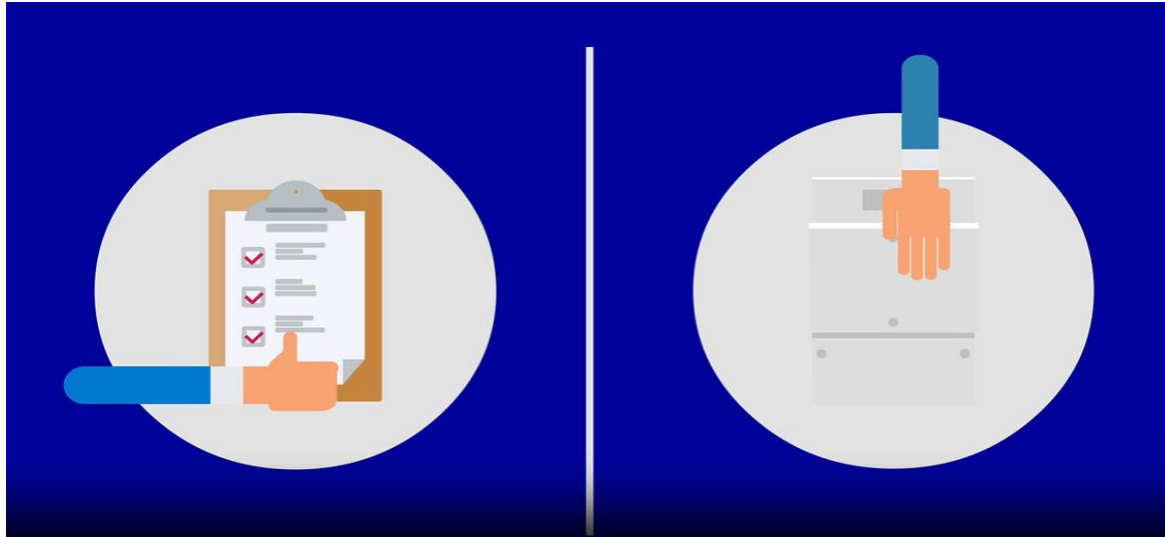
- **Einspeisezusage – gültig für 12 Monate – kann auf Antrag Kunde Installateur verlängert werden**
- **Daraufhin erfolgt die Beauftragung des Elektroinstallateurs / Solateurs**



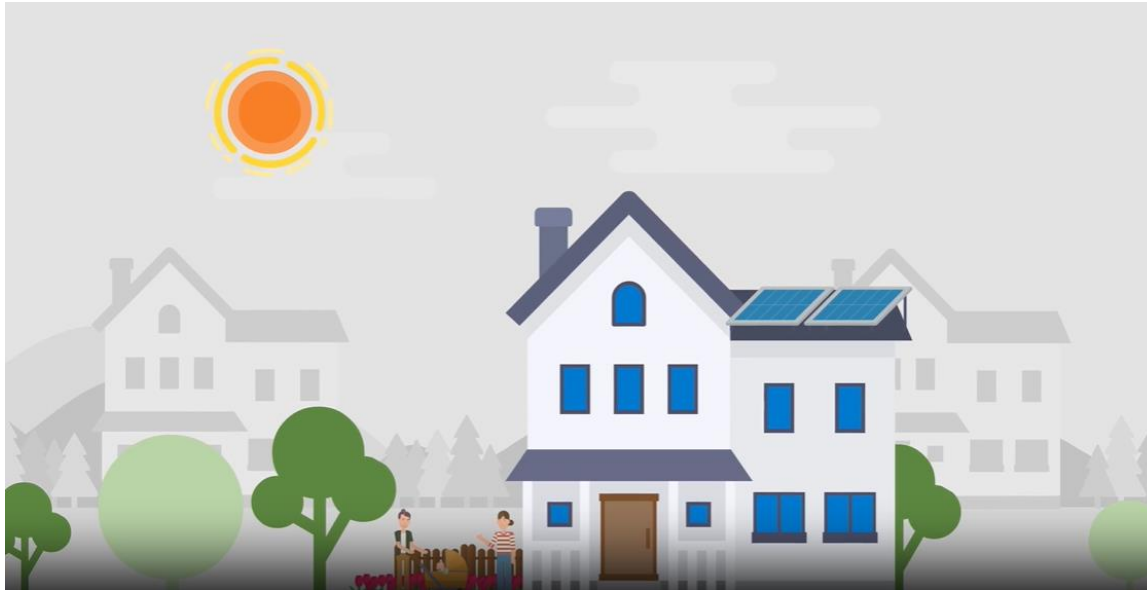
- **Bau und Installation der Anlage**
- **Digitale Fertigmeldung und Inbetriebsetzung durch Ihren Elektroinstallateur / Solateur**



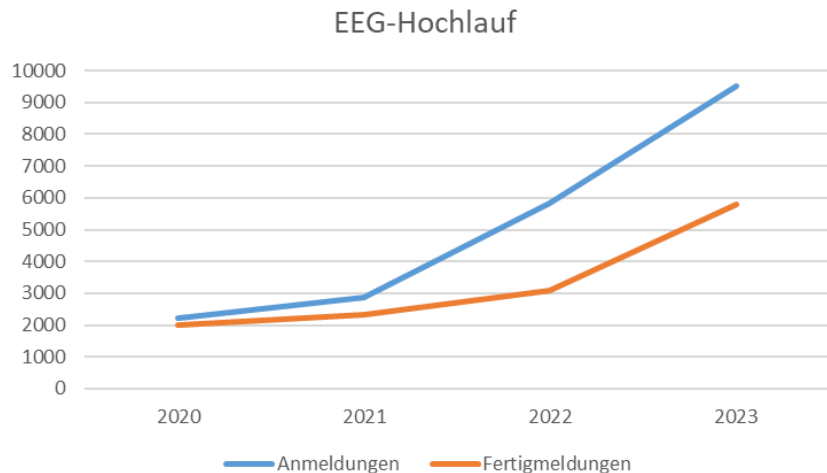
- Klärung von Änderungen gegenüber der Anmeldungen
- Technische Vorgaben und gesetzliche Vorgaben eingehalten
- Beauftragung des Messstellenbetreibers



- Zählermontage oder Zählertausch
- Anlage kann in Betrieb gehen



- **Bestätigung der Stromeinspeisung**
- **Anmeldung im Kundenzentrum-Online**



- **Umweltbewusstsein**
- **Günstigere Stromkosten**
- **PV-Pflicht bei Neubau und Dachsanierung**

- **Gigantischer Anstieg an Anmeldungen !**

Steckerfertige Photovoltaikanlagen

> Steckerfertige PV-Anlage | Netze ODR GmbH (netze-odr.de)

BALKONKRAFTWERK

STECKERFERTIG

820
WATT

Modulleistung
Maximal 2000 Watt

0%
MWST

ab sofort
800 Watt

Steckerfertige PV – Anlage
> Balkonkraftwerk - Was ist das ?



Maximale Wechselrichter
Ausgangsleistung alt 600 Watt
ab sofort 800 Watt

Steckerfertige PV – Anlage Balkonkraftwerk > Rechliches

Anmeldung

Jeder Betreiber einer steckerfertigen PV-Anlage ist dazu verpflichtet, die Anlage im Marktstammdatenregister (MaStR) zu registrieren.

Damit wir als Netzbetreiber Ihre Registrierung zuordnen können, füllen Sie bitte das Feld „Zählernummer“ aus.

- Es darf nur 1 Anlage pro gemeldeten Zähler/Anschlussnutzer installiert werden
- Steckerfertige PV-Anlagen werden nicht vergütet.

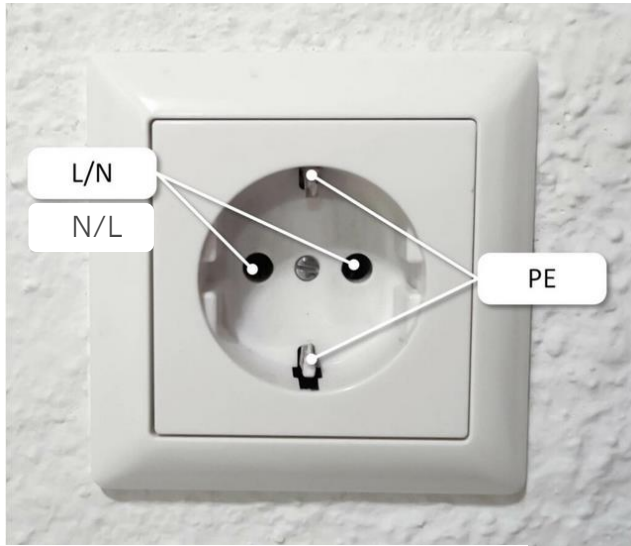
Ihre Fragen zu steckerfertigen PV-Anlagen > ?

- **Muss ich meine steckerfertige PV-Anlage beim Netzbetreiber melden ?**
Eine Anmeldung beim Netzbetreiber ist nicht mehr erforderlich !!
- **Muss ich meine steckerfertige PV-Anlage bei der Bundesnetzagentur kurz BNA melden ?**
Ja, die Registrierung im Marktstammdatenregister (<https://www.marktstammdatenregister.de/MaStR/>)
- **Welche Daten werden im Marktstammdatenregister abgefragt ?**
Für die Registrierung Ihrer steckerfertigen PV-Anlage im Marktstammdatenregister werden folgende Informationen benötigt:
 - **Angaben zu Ihrer Person**
 - **Anlagenstandort**
 - **Technische Daten zu Ihrer steckerfertigen PV-Anlage**
 - **Inbetriebnahmedatum**
 - **Zählernummer**
- **Wie hoch ist die maximale Wechselrichterleistung ?**
Die maximale zulässige Wechselrichterleistung entspricht 800VA.
- **Wie hoch ist die gesetzlich maximal zulässige Modulleistung der Solarmodule ?**
Die aktuell maximal zulässige Modulleistung der installierten Solarmodule beträgt 2000 VA (Watt).

- **Benötige ich einen neuen Zähler ?**
Stellt sich bei der Prüfung im Marktstammdatenregister heraus, dass ein Zählerwechsel erforderlich ist, werden wir alles Weitere in die Wege leiten. Wir setzen uns mit Ihnen in Verbindung, um einen Termin zu vereinbaren.
- **Wann darf ich die Anlage in Betrieb nehmen ?**
Voraussetzung für die Inbetriebnahme ist, dass alle gesetzlich vorgegebenen Anschlussbedingungen erfüllt sind.
- **Ich habe bereits eine PV Anlage. Kann ich eine steckerfertige PV-Anlage zusätzlich anschließen ?**
Da Sie bereits eine bestehende PV-Anlage nach dem EEG mit Eigenverbrauch an dieser Anschlussnutzeranlage angeschlossen haben, dürfen Sie hier keine weitere steckerfertige PV-Anlage betreiben. Die zulässige maximale Leistung von 800 VA ist bereits erreicht. Falls Sie die Anlage trotzdem anschließen möchten, melden Sie diese bitte als PV-Anlage nach dem EEG bei uns an.

Anschluss über Schukostecker oder Wieland Stecker?

< Zwei Welten



SCHUKO-STECKER

„Schutzkontakt-Stecker“

VORTEILE	NACHTEILE
haushaltsüblich ✓	✗ Schutz vor Stromschlägen und Überhitzung ist geringer
Balkonkraftwerk-Betrieb möglich ✓	
erfüllt die Normanforderungen ✓	
günstig ✓	
Laie kann Balkonkraftwerk mit „Schuko-Stecker“ verbinden ✓	

Anschluss über Schuko Stecker oder Wieland Stecker?

< Zwei Welten



WIELAND-STECKER

VORTEILE	NACHTEILE
besonders sicher durch spezielles Stecksystem ✓	✗ teurer
fachliche Überprüfung des Systems bei Installation durch Fachhandwerker ✓	✗ Installation durch Fachhandwerk
erfüllt die Normanforderungen ✓	✗ ausschließlich verwendbar für Stromeinspeisung

Vielen Dank!

Anschlussservice

Netze ODR GmbH

Unterer Brühl 2 · 73479 Ellwangen (Jagst)

Alexander Dürr

Brigitte Hieber

Reinhold Bach

Telefon +49 7961 9336-1449 oder -1445

Kontaktformular www.netze-odr.de/kontakt

Internet www.netze-odr.de