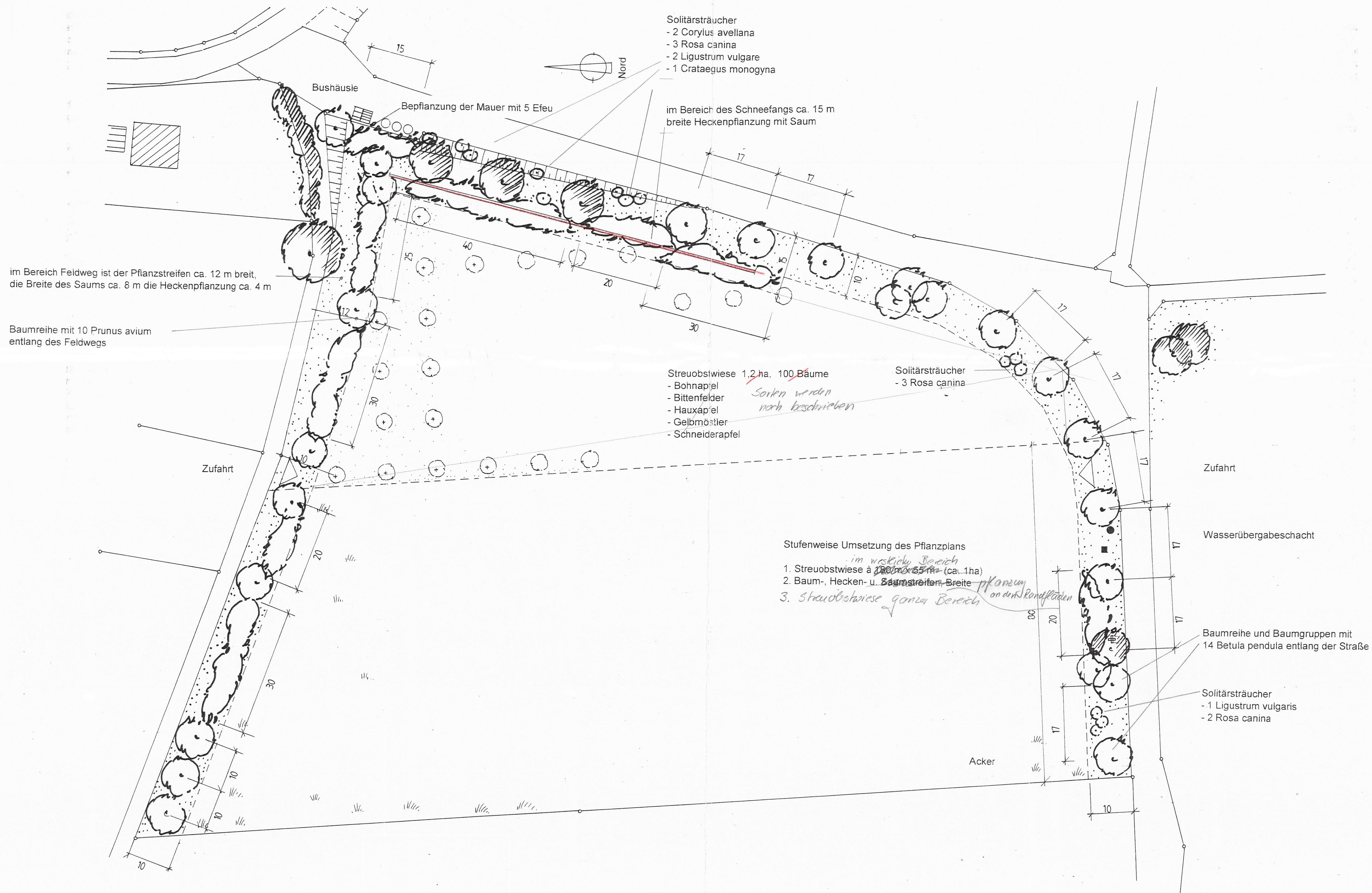
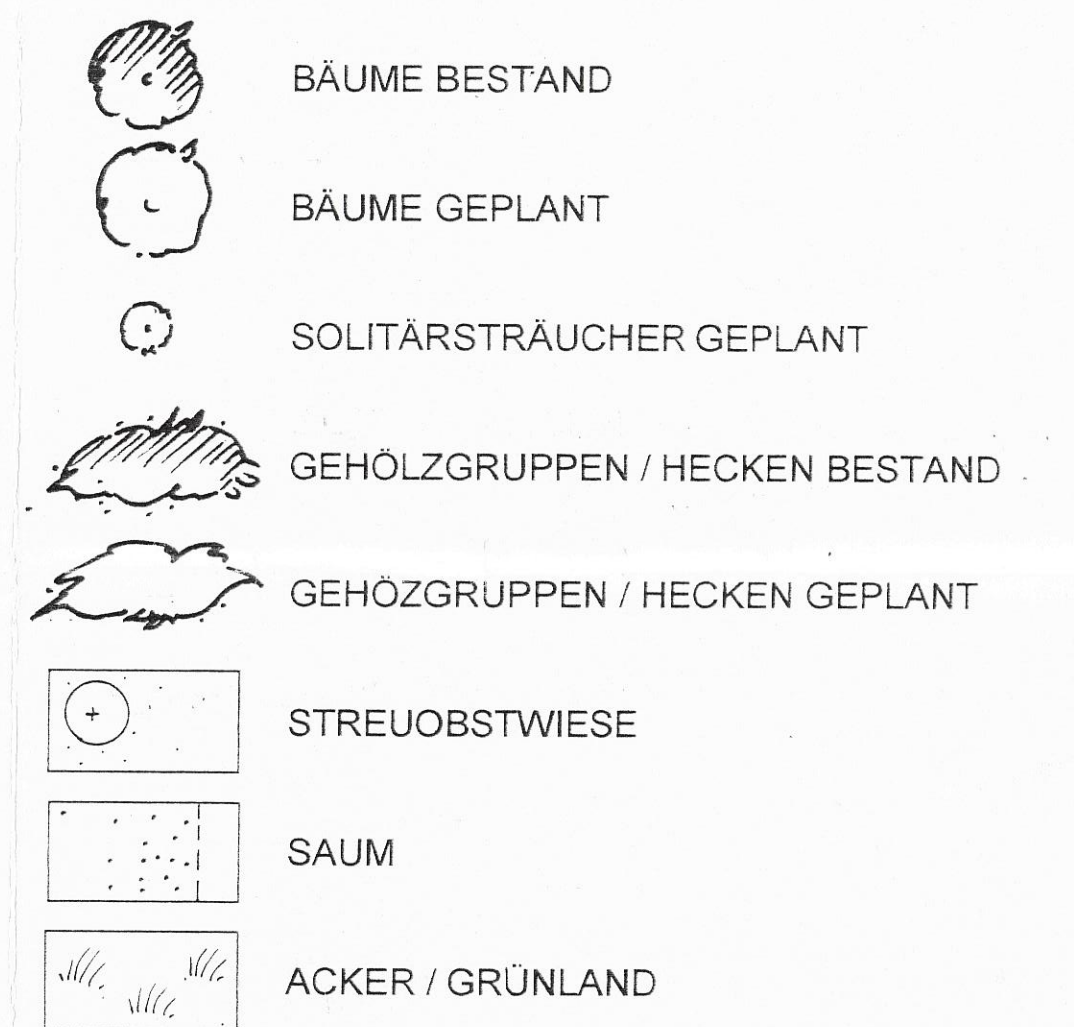


PFLANZPLAN TANAU FLST. 60

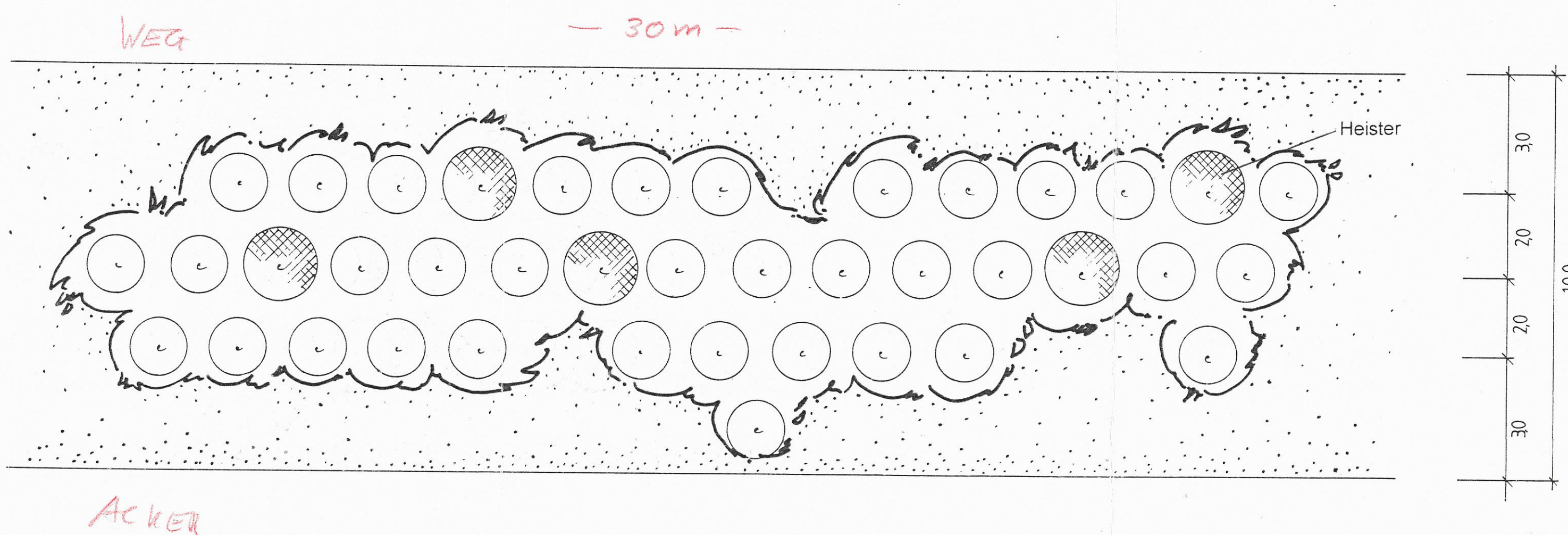
Lageplan M 1:500



LEGENDE



Pflanzschema für eine Heckenpflanzung von 30 m, M1:100
 2-3-reihig, Pflanzabstand 1,50 m bis 2,00 m
 pro Gruppe ca. 40 Pflanzen



Pflanzschema

| Heister, 100 - 125 cm | Stück / 30 m |
|-----------------------------|--------------|
| Acer campestre | 3 |
| Prunus avium | 2 |
| Sträucher, 60-100 cm | |
| Acer campestre | 2 |
| Cornus sanguinea | 2 |
| Corylus avellana | 4 |
| Crataegus monogyna | 2 |
| Euonymus europaeus | 3 |
| Ligustrum vulgare | 3 |
| Lonicera xylostum | 2 |
| Malus sylvestris | 2 |
| Prunus spinosa | 2 |
| Pyrus communis | 1 |
| Rosa canina | 4 |
| Salix viminalis | 2 |
| Salix capraea | 3 |
| Sambucus nigra | 2 |
| Viburnum lantana | 3 |

AUSLEGPLAN - Heckenpflanzung

| | 1 | 2 | 1 | 3 | 1 | Summe |
|----------------------------|--------------------|--------------------|--------------------|--------------------|--------------------|---------------------------|
| | Reihe mit 40 m | Reihen mit 30 m | Reihe mit 25 m | Reihen mit 20 m | Reihe mit 15 m | 230 m |
| | Pflanzen pro Reihe | Pflanzen pro Reihe | Pflanzen pro Reihe | Pflanzen pro Reihe | Pflanzen pro Reihe | |
| Heister 100 - 125 cm | | | | | | |
| Acer campestre | 3 | 3 | 2 | 2 | 1 | 21 |
| Prunus avium | 3 | 2 | 2 | 1 | 1 | 15 |
| Sträucher 60-100 cm | | | | | | |
| Acer campestre | 2 | 2 | 1 | 2 | 1 | 16 |
| Cornus sanguinea | 2 | 2 | 2 | 1 | 1 | 14 |
| Corylus avellana | 5 | 3 | 3 | 2 | 1 | 24 |
| Crataegus monogyna | 3 | 2 | 2 | 2 | 1 | 18 |
| Euonymus europaeus | 4 | 3 | 3 | 2 | 2 | 23 |
| Ligustrum vulgare | 4 | 3 | 3 | 1 | 1 | 20 |
| Lonicera xylostum | 3 | 2 | 2 | 1 | 1 | 15 |
| Malus sylvestris | 2 | 2 | 2 | 1 | 1 | 14 |
| Prunus spinosa | 3 | 2 | 2 | 1 | 1 | 15 |
| Pyrus communis | 2 | 1 | 1 | 1 | 1 | 10 |
| Rosa canina | 5 | 4 | 4 | 3 | 2 | 32 |
| Salix capraea | 4 | 3 | 2 | 2 | 2 | 23 |
| Salix viminalis | 3 | 2 | 2 | 2 | 1 | 18 |
| Sambucus nigra | 3 | 2 | 1 | 1 | 1 | 14 |
| Viburnum lantana | 3 | 2 | 2 | 2 | 1 | 18 |
| Summe / Reihe | 54 | 40 | 35 | 27 | 20 | Summe Pflanzen 310 |

*Erklärung mit allen Pflanzen
 - Baum
 - Solitärsträucher
 - Efeu
 - Strauch*

ANLAGE 2

| | | | | | |
|--|--------|----------|-------|--|-------|
| Garten- und Landschaftsplanung | | | | Dipl.-Ing. (FH) Andrea Abele Münzstraße 8 73568 Zimmertshausen | |
| GEMEINDE DURLANGEN | | | | Telefon 071764279 Fax 0717645880 e-mail foehrich-abele@online.de | |
| PFLANZPLAN TANAU FLST. 60 AUSFÜHRUNGSPLAN | | | | | |
| Maßstab | Format | erstellt | Datum | geändert | Blatt |
| 1:500 | | | | | 1/1 |